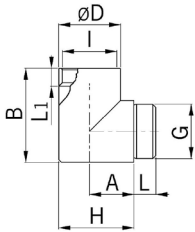


M-WADI90



Ausführung construction	Winkelverschraubung elbow cable gland
Werkstoff material	Messing vernickelt nickel-plated brass
Dichtring sealing	TPE
Temperatur temperature	-40°C - +100°C
Schutzart protection	IP68



einteiliger Dichteinsatz, metrisch / one-piece sealing insert, metric

Art. Nr. art. no.	Gewinde thread	für Kabel for cable	SW mm	L mm	H mm	A mm	B mm	VPE Stk. unit pcs.
M-WADI90M1206	M12x1,5	5 - 6,5	15	8	27	11	32	50

zweiteiliger Dichteinsatz, metrisch / two-piece sealing insert, metric

Art. Nr. art. no.	Gewinde thread	für Kabel for cable	SW mm	L mm	H mm	A mm	B mm	VPE Stk. unit pcs.
M-WADI90M1610	M16x1,5	6 - 10,5	18	8	30	13	36	50
M-WADI90M2015	M20x1,5	8 - 15	24	8	35	16	44	50
M-WADI90M2520	M25x1,5	12,5 - 20,5	30	10	44	20	52	25
M-WADI90M3225	M32x1,5	17 - 25,5	36	10	50	23	60	25
M-WADI90M4033	M40x1,5	24 - 33	46	10	60	28	72	10

langes Gewinde, einteiliger Dichteinsatz, metrisch / long thread, one-piece sealing insert, metric

Art. Nr. art. no.	Gewinde thread	für Kabel for cable	SW mm	L mm	H mm	A mm	B mm	VPE Stk. unit pcs.
M-WADI90M1206L	M12x1,5	5 - 6,5	15	12	30	11	32	50

langes Gewinde, zweiteiliger Dichteinsatz, metrisch / long thread, two-piece sealing insert, metric

Art. Nr. art. no.	Gewinde thread	für Kabel for cable	SW mm	L mm	H mm	A mm	B mm	VPE Stk. unit pcs.
M-WADI90M1610L	M16x1,5	6 - 10,5	18	12	34	13	36	50
M-WADI90M2015L	M20x1,5	8 - 15	24	12	39	16	44	50
M-WADI90M2520L	M25x1,5	12,5 - 20,5	30	14	48	20	52	25
M-WADI90M3225L	M32x1,5	17 - 25,5	36	16	56	23	60	25
M-WADI90M4033L	M40x1,5	24 - 33	46	16	66	28	72	10

einteiliger Dichteinsatz, PG / one-piece sealing insert, PG

Art. Nr. art. no.	Gewinde thread	für Kabel for cable	SW mm	L mm	H mm	A mm	B mm	VPE Stk. unit pcs.
M-WADI90P0706	PG7	5 - 6,5	15	8	27	11	32	50

zweiteiliger Dichteinsatz, PG / two-piece sealing insert, PG

Art. Nr. art. no.	Gewinde thread	für Kabel for cable	SW mm	L mm	H mm	A mm	B mm	VPE Stk. unit pcs.
M-WADI90P0910	PG9	6 - 10,5	18	8	30	13	36	50
M-WADI90P1112	PG11	5,5 - 12	21	8	35	14	40	50
M-WADI90P1315	PG13	8 - 15	24	10	41	16	44	50
M-WADI90P1615	PG16	8 - 15	24	10	41	16	44	50
M-WADI90P2120	PG21	12,5 - 20,5	30	10	44	20	52	25
M-WADI90P2927	PG29	19 - 27,5	38	10	56	24	65	10

langes Gewinde, einteiliger Dichteinsatz, PG / long thread, one-piece sealing insert, PG

Art. Nr. art. no.	Gewinde thread	für Kabel for cable	SW mm	L mm	H mm	A mm	B mm	VPE Stk. unit pcs.
M-WADI90P0706L	PG7	5 - 6,5	15	11	30	11	32	50

langes Gewinde, zweiteiliger Dichteinsatz, PG / long thread, two-piece sealing insert, PG

Art. Nr. art. no.	Gewinde thread	für Kabel for cable	SW mm	L mm	H mm	A mm	B mm	VPE Stk. unit pcs.
M-WADI90P0910L	PG9	6 - 10,5	18	11	34	13	36	50
M-WADI90P1112L	PG11	5,5 - 12	21	11	38	14	40	50
M-WADI90P1315L	PG13	8 - 15	24	13	44	16	44	50
M-WADI90P1615L	PG16	8 - 15	24	13	44	16	44	50
M-WADI90P2120L	PG21	12,5 - 20,5	30	14	48	20	52	25
M-WADI90P2927L	PG29	19 - 27,5	38	14	60	24	65	10

Metall Kabelverschraubungen / metal cable glands

